



勤労市民会館 NEWS No.132

2020.5.1 発行

< 発 行 者 >

指定管理者 アクティオ株式会社
茅ヶ崎市勤労市民会館
〒253-0044 茅ヶ崎市新栄町 13-32
Tel 0467-88-1331
Fax 0467-88-2922
https://www.chigasaki-kinro.jp

コロナ感染禍からの脱出を願う



新年度4月1日から会議室の利用を再開しましたが、新型コロナウイルスの感染拡大の勢いが衰えないため、4日から再度、会議室の利用を中止しております。6月以降につきましても、会議室の利用中止が延長になる可能性もあります。会館をご利用されている皆さまには、適宜情報を発信させていただきます。ご理解、ご協力をお願いします。



令和元年度利用者アンケート集計結果報告 〔令和2年1月～2月実施〕

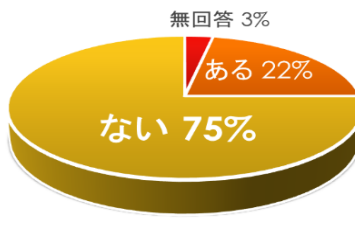
2020年2月に「ご利用者アンケート」を実施させていただきました。団体の方々や代表者の方には、大変ありがとうございました。

皆様が一番関心のある施設利用に関して、ご報告をさせていただきます。まず、『職員・スタッフの対応・接客』では、「満足」と「やや満足」を合わせて88%。『会館の清掃状況』では、「大変良い」と「やや良い」を合わせて93%。『当館を利用して不便を感じる点』については、「ない」が75%。以上のご回答をいただき、大勢の方に『満足度』を感じていただいていると感じられました。

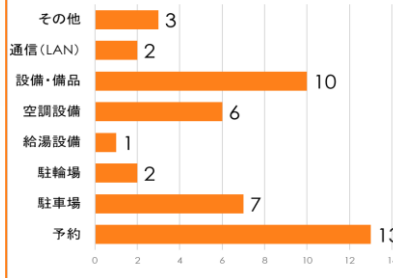
昨年度は、エアコンの騒音が大きかったA研修室、C会議室、B会議室については、交換・修繕工事を行うなど改善してまいりました。

今年度も快適にご利用していただくために、『満足度』を上げる努力をしてまいります。

不便に感じる点



不便を感じる点(複数回答)



『喫煙スペース』 廃止のお知らせ

昨年10月の大規模修繕工事が開始されてから、会館入り口に設置してあった喫煙スペースを廃止しておりました。4月から民設の学童保育である「ちがさKID'S」が開所して児童の来館が増えております。また、別掲のご利用者アンケートでも受動喫煙について、都度「何とかならないか」とのご指摘を受けています。このような、施設環境と、受動喫煙防止の観点から、施設内(敷地も含む)での全面禁煙に踏み切りました。

勤労市民会館を ご利用の皆様へ

2020年4月1日から、受動喫煙防止条例の「健康増進法の一部を改正する法律」が施行されます。その趣旨を尊重し、厳守するために「勤労市民会館の館内及び敷地内の禁煙」を実施いたします。みなさまのご理解、ご協力をお願いいたします。



茅ヶ崎市勤労市民会館

還付申請手続きのご案内

【取扱時間】 9:00～16:30

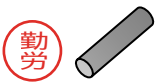
令和2年4月以降の利用中止期間中の予約(既にお支払い済のもの)については、全額ご返金いたします。返金には、還付申請が必要です。

予約時に発行済の「使用決定書兼利用料金減免決定書」と来館される方の「印鑑」(シャチハタ可)をご持参の上、窓口にて手続きをお願いします。

手続きに必要なもの

①使用決定書兼
利用料金減免決定書

②来館される
方の印鑑



以上2点をお忘れなく!



5月開催講座

新型コロナウイルスの感染拡大防止のため、今月の講座はすべて中止いたします。

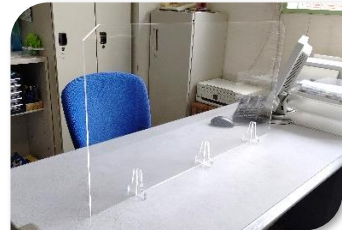


施設利用再開へ向けて

勤労市民会館では、3月～4月の利用中止期間中、館内の清掃・消毒・メンテナンスに尽力しました。その一部をご紹介します。



【受付】新型コロナウイルス対策



【2階サポートコーナー】
新型コロナウイルス対策



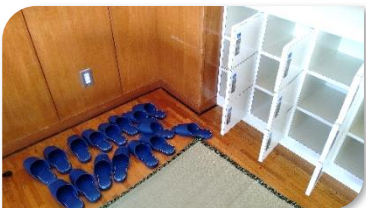
【C会議室】空調設備機器交換



【和室】障子張り替え



【A研修室】カーテン洗濯



【練習室】靴箱・スリッパ消毒



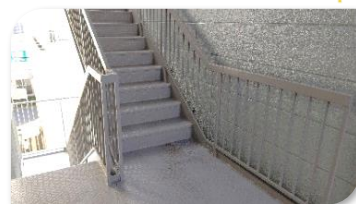
【B研修室】カーテン洗濯



【練習室】備品点検・消毒



【和室】座布団新調・天日干し



【非常階段】大規模修繕工事による
塗装・手すり交換



【湯飲み】消毒



【会議室】ブラインド洗浄



【A研修室】備品点検・消毒

他にもいろいろ!



KINRO風物詩

～館内ディスプレイ～



裂画『アガパンサス』(1階)



ペーパークラフト「節句」
(1階エレベーターホール)



ペーパークラフト「こどもの日」
(1階エレベーターホール)

利用中止期間中のため、多くの皆様にご覧いただけないことが残念です。



編集後記

～コロナの功罪～

新型コロナウイルス感染拡大で、マスクの材料であるガーゼや、ミシンの売れ行きが予想以上との話題を耳にします。これを機会に断捨離したり、自宅でトレーニングのためのバレエレッスンバーを買ったスタッフもいます。新聞の折込広告が激減しております。新聞販売店は、折込のチラシが売上の一部でもあり、収入減で困っているとのこと。アルバイトをしながら学費に充てていた大学生が中退したり、新卒者の雇用中止で、雇用環境も悪化の一途です。

コロナ禍の収束を願いつつ、相談員の信条・信念である「受容と共感」で相談事業に向き合っています。(Fuk)

休館日

25日(月)